



MEHR  
ALS  
WOHNEN

# Willkommen zur Innovationsversammlung 2022

Andrea Wieland – Geschäftsführerin

Anna Haller – Partizipation, Innovation & Kommunikation

05.04.2023

Baugenossenschaft  
mehr als wohnen

# Guten Abend!



MEHR  
ALS  
WOHNEN

## Nachhaltigkeits-Monitoring im Hunziker Areal

Dr. Beni Rohrbach

## Hobelwerk Winterthur – Aktuelles aus dem Bauprojekt

Claudia Thiesen, Leiterin Baukommission & Vorstand mehr als wohnen

## Re-Use im Hobelwerk

Dario Vittani, Zirkular / Baubüro in situ

## Barrierefreie Partizipation im Hobelwerk

Prof. Dr. Gabriela Muri Koller (zhaw), Anna Haller

## Apéro

05.04.2023



A nighttime photograph of a construction site. In the center, a tall, cylindrical brick chimney is brightly lit from below, casting a warm glow. To the left, a modern building with large windows and balconies is visible, some of which are illuminated from within. A large construction crane stands behind the chimney. To the right, another building with a sloped roof is partially visible. The sky is dark, and the overall scene is lit with a mix of warm and cool tones.

# Ein Blick ins Bauprojekt

Claudia Thiesen, Leiterin Baukommission  
und Vorstand mehr als wohnen

05.04.2023

Baugenossenschaft  
mehr als wohnen



# Hobelwerk Winterthur

MEHR  
ALS  
WOHNEN



05.04.2023

Baugenossenschaft  
mehr als wohnen

# Wichtige Kenndaten Hobelwerk

The logo consists of a blue chevron shape pointing to the right, containing the text "MEHR ALS WOHNEN" in white, uppercase letters.

MEHR  
ALS  
WOHNEN

– Arealfläche	15'400 m <sup>2</sup>
– Vermietbare Fläche	15'600 m <sup>2</sup>
– davon Wohnen	14'300 m <sup>2</sup>
– davon Gewerbe (ohne Hobelwerk)	1'300 m <sup>2</sup>
– Bewohner*innen	ca. 440
– Wohnfläche pro Person	ca. 33 m <sup>2</sup>
– Investitionskosten inkl. Land	ca. CHF 111 Millionen

05.04.2023

Schwerpunktthemen für das Hobelwerk sind

- **Skalierbare Lösungen für Netto Null:** Holzbau, ReUse, CO<sub>2</sub>-Abluftsysteme, BiValenz-Regelung
- **Klimagerechtes Bauen:** Regenwassermanagement mit Schwammstadt-Elementen, Klimaregulierende Vegetation
- **Formen des Zusammenlebens:** Innovative Wohnformen und «Wohnen und Arbeiten» weiterentwickeln
- **Barrierefreie Partizipation:** Einbezug von «partizipationsfernen» Personen



# Haus A, Innenhof

MEHR  
ALS  
WOHNEN



*Foto Ralph Feiner*



# Stand Ausführung

MEHR  
ALS  
WOHNEN



Foto Matthias Bäder



# Arbeit der Bauko

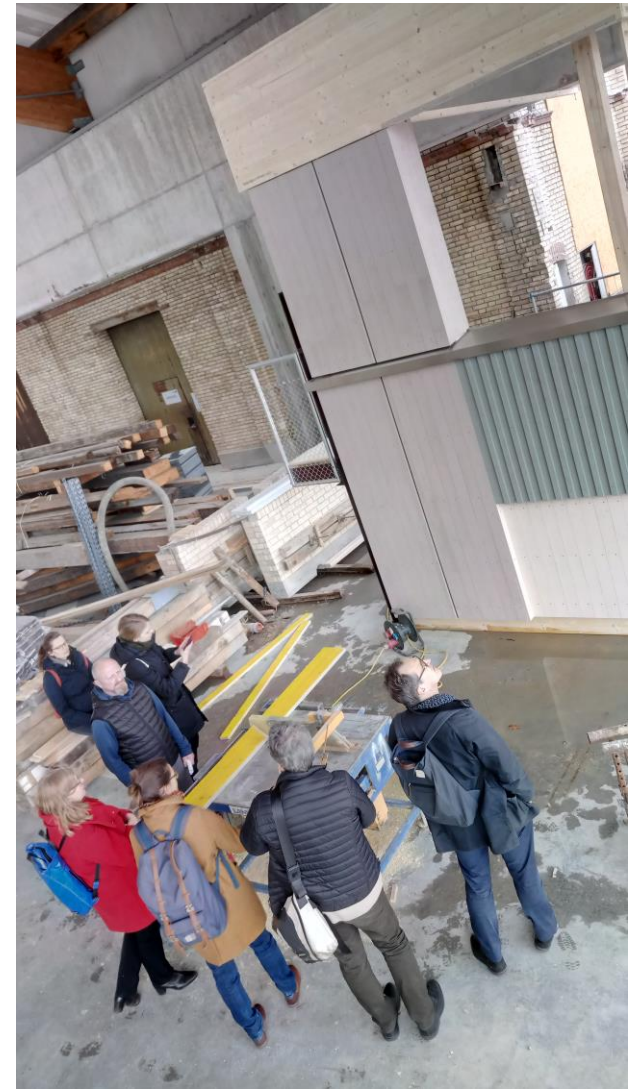
MEHR  
ALS  
WOHNEN



05.04.2023

Baugenossenschaft  
mehr als wohnen

Fotos Claudia Thiesen





# Modulbau Haus C, Micro-Co-Living

MEHR  
ALS  
WOHNEN



Foto Matthias Bader



# Treppe Haus E, Wohnturm

MEHR  
ALS  
WOHNEN



Foto Matthias Bader



# Blick in die Gasse

MEHR  
ALS  
WOHNEN



Visualisierung nighnurse images



# Blick vom Hobelwerkweg

MEHR  
ALS  
WOHNEN



Visualisierung nightnurse images



# Blick in den Gemeinschaftsgarten

MEHR  
ALS  
WOHNEN



*Visualisierung nighthorse images*



A nighttime photograph of a construction site for the 'Hobelwerk' project. The scene is dominated by a tall, cylindrical brick chimney that is brightly illuminated from within, casting a warm orange glow. To the left, a modern multi-story building with a dark facade and large windows is visible, some of which are lit from within. A large construction crane stands in the background, its lattice structure silhouetted against the dark sky. The ground is a mix of dirt and construction materials. The overall atmosphere is one of industrial transformation.

# Fragen zum Bauprojekt Hobelwerk

Claudia Thiesen, Leiterin Baukommission  
und Vorstand mehr als wohnen

05.04.2023



Besten Dank!

