

Haus B



Planheft Haus B

m 1:200

Grundrisse, Schnitte, Ansichten

Bauprojekt Teil 2

Plan N°: -
Revision: 11.05.2012 / maho
Format: DIN A3

Architektur: Architekturbüro Miroslav Sik
Militärstrasse 52, 8004 Zürich, T 044 271 17 05,
F 044 271 17 35, m.sik@miroslavsik.ch

Der vorliegende Planstand ist nicht abschliessend mit den Fachplanern koordiniert.

Inhalt Planheft Haus B:

GR Erdgeschoss	B_000_120511_GR Erdgeschoss_BP
GR 1.-4.Obergeschoss	B_001_120511_GR 1.- 4. Obergeschoss_BP
Dachaufsicht	B_008_120511_GR Dachaufsicht_BP
Schnitt A + B	B_010_120511_Schnitt A + B_BP
Ansicht Ost + Süd	B_021_120511_Ansicht Ost + Nord_BP
Ansicht West + Nord	B_022_120511_Ansicht West + Süd_BP

Wohnungsschlüssel Haus B:

2 x Arbeitszimmer
2 x Studio
5 x 2.5 Zimmer Wohnung
4 x 3.5 Zimmer Wohnung
13 x 4.5 Zimmer Wohnung
10 x 5.5 Zimmer Wohnung

Haus B

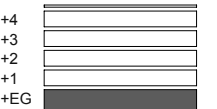


Grundriss Erdgeschoss
m 1:200



Bauprojekt Teil 2

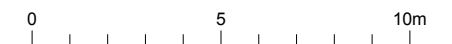
Plan N°: B_000
Datum / Gez.: 11.05.2012 / maho
Format: DIN A3



Architektur: Architekturbüro Miroslav Sik
Militärstrasse 52, 8004 Zürich, T 044 271 17 05,
F 044 271 17 35, m.sik@miroslavsik.ch



+/- 0.00 = 426.42 m ü.M.
HHW = 423.70 m ü.M.
MW = 423.30 m ü.M.



B Der vorliegende Planstand ist nicht abschliessend mit den Fachplanern koordiniert.

Legende:

B.2.3 Haus B, 2. Geschoss, Wohnung 3
4.5 zi / 108.9 m² 4.5 Zimmer, 126.5 m² Nutzfläche

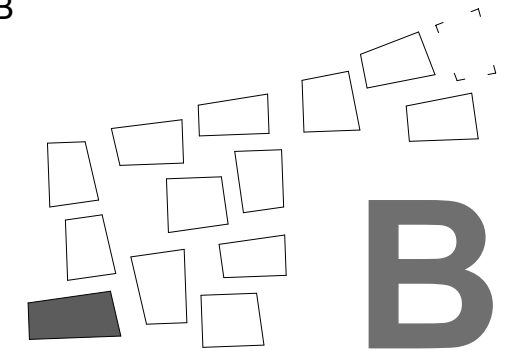
- DA OK Dachaufbau
- DR OK Dachrand
- PV OK Photovoltaik
- FB OK Fertigboden
- NT neues Terrain
- GT gewachsenes Terrain
- HHW höchster Hochwasserstand
- MW Mittelwasserspiegel
- T2 Treppenhaus Nr. 2
- A Aufzug
- LR Luftraum
- OL Oberlicht
- L Loggia
- B Balkon
- R Reduit
- AR Abstellraum

Breite Fluchtkorridore und -treppen ≥ 1.20 m
Breite wohnungsinterne Treppen ≥ 0.90 m
Fensterfläche von Wohn- Schlafräumen ≥ 10% der Bodenfläche

Abstellräume (AR) ≥ 8 m² pro Wohnung / Wohnatelier
≥ 5 m² pro Wohnung mit max. 2.5 Zimmer

Möbel schwarz: bauseits (Garderobe, Putzschrank, Küche, Sanitär, etc.)
Möbel grau: mieterseits

Haus B



Grundriss 1.- 4. Obergeschoss
m 1:200

FB = +3.06 / +5.94 / +8.82 / +11.70

Bauprojekt Teil 2

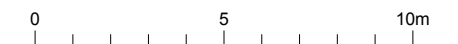
Plan N°: B_001
Datum / Gez.: 11.05.2012 / maho
Format: DIN A3



Architektur: Architekturbüro Miroslav Sik
Militärstrasse 52, 8004 Zürich, T 044 271 17 05,
F 044 271 17 35, m.sik@miroslavsik.ch



+/- 0.00 = 426.42 m ü.M.
HHW = 423.70 m ü.M.
MW = 423.30 m ü.M.



B Der vorliegende Planstand ist nicht abschliessend mit den Fachplanern koordiniert.

Legende:

B.2.3 Haus B, 2.Geschoss, Wohnung 3
4.5 zi / 108.9 m² 4.5 Zimmer, 126.5m² Nutzfläche

- DA OK Dachaufbau
- DR OK Dachrand
- PV OK Photovoltaik
- FB OK Fertigboden
- NT neues Terrain
- GT gewachsenes Terrain
- HHW höchster Hochwasserstand
- MW Mittelwasserspiegel

- T2 Treppenhaus Nr. 2
- A Aufzug
- LR Luftraum
- OL Oberlicht
- L Loggia
- B Balkon
- R Reduit
- AR Abstellraum

Breite Fluchtkorridore und -treppen ≥ 1.20 m
Breite wohnungsinterne Treppen ≥ 0.90 m
Fensterfläche von Wohn- Schlafräumen ≥ 10% der Bodenfläche

Abstellräume (AR) ≥ 8 m² pro Wohnung / Wohnatelier
≥ 5 m² pro Wohnung mit max. 2.5 Zimmer

Möbel schwarz: bauseits (Garderobe, Putzschrank, Küche, Sanitär, etc.)
Möbel grau: mieterseits



A

B

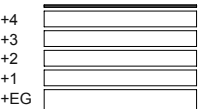
Haus B



Dachaufsicht m 1:200

Bauprojekt Teil 2

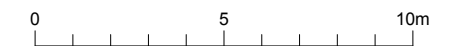
Plan N°: B_008
Revision: 11.05.2012 / maho
Format: DIN A3



Architektur: Architekturbüro Miroslav Sik
Militärstrasse 52, 8004 Zürich, T 044 271 17 05,
F 044 271 17 35, m.sik@miroslavsik.ch



+/- 0.00 = 426.42 m ü.M.
HHW = 423.70 m ü.M.
MW = 423.30 m ü.M.



B Der vorliegende Planstand ist nicht abschliessend mit den Fachplanern koordiniert.

Legende:

B.2.3 Haus B, 2.Geschoss, Wohnung 3
4.5 zi / 108.9 m² 4.5 Zimmer, 126.5m² Nutzfläche

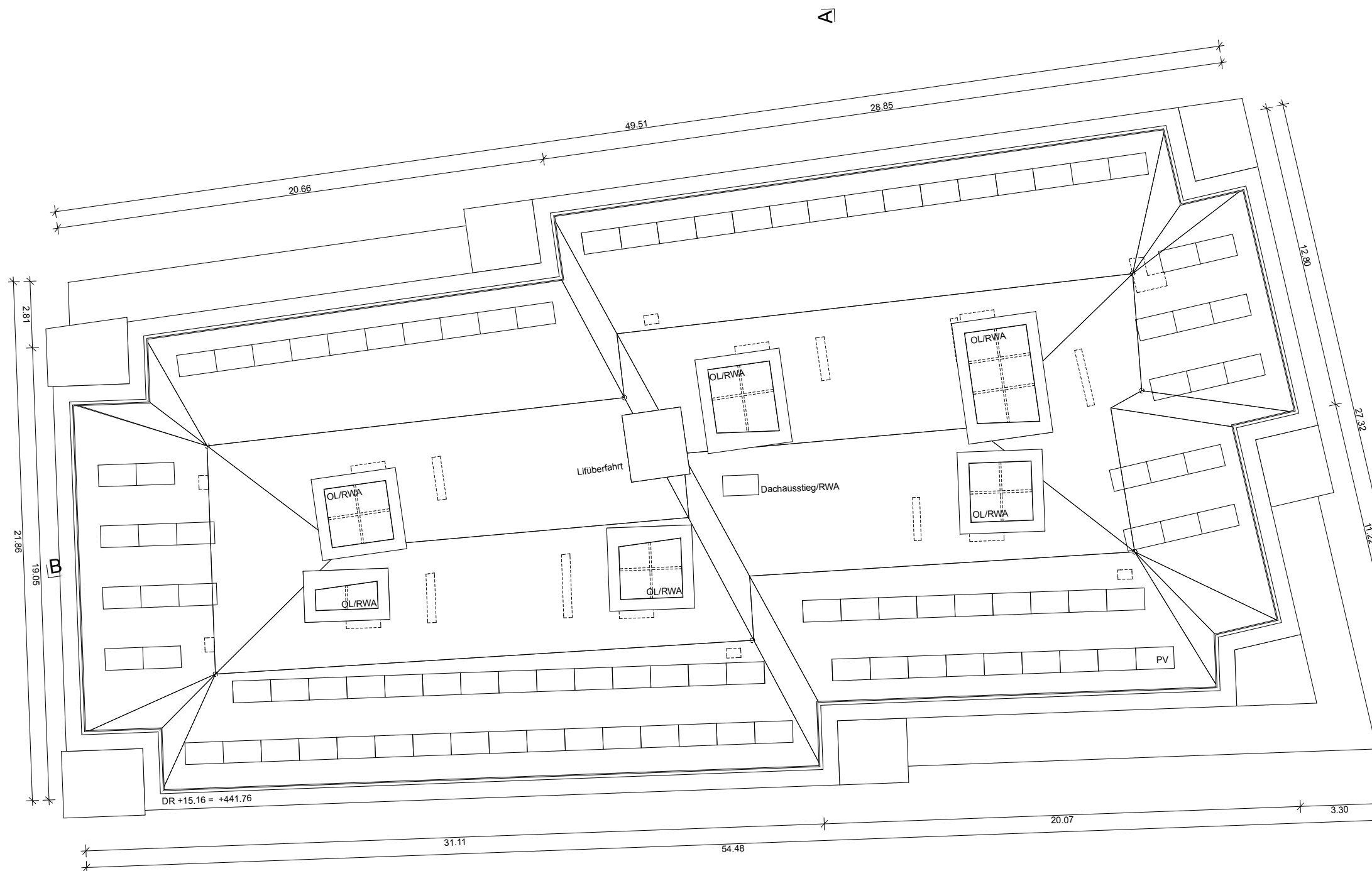
DA OK Dachaufbau
DR OK Dachrand
PV OK Photovoltaik
FB OK Fertigboden
NT neues Terrain
GT gewachsenes Terrain
HHW höchster Hochwasserstand
MW Mittelwasserspiegel

T2 Treppenhaus Nr. 2
A Aufzug
LR Luftraum
OL Oberlicht
L Loggia
B Balkon
R Reduit
AR Abstellraum

Breite Fluchtkorridore und -treppen ≥ 1.20 m
Breite wohnungsinterne Treppen ≥ 0.90 m
Fensterfläche von Wohn- Schlafräumen $\geq 10\%$ der Bodenfläche

Abstellräume (AR) ≥ 8 m² pro Wohnung / Wohntelier
 ≥ 5 m² pro Wohnung mit max. 2.5 Zimmer

Möbel schwarz: bauseits (Garderobe, Putzschrank, Küche, Sanitär, etc.)
Möbel grau: mieterseits



Haus B



Schnitt A / Schnitt B
m 1:200

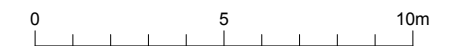
Bauprojekt Teil 2

Plan N°: B_010
Datum / Gez.: 11.05.2012 / maho
Format: DIN A3

Architektur: Architekturbüro Miroslav Sik
Militärstrasse 52, 8004 Zürich, T 044 271 17 05,
F 044 271 17 35, m.sik@miroslavsik.ch



+/- 0.00 = 426.42 m ü.M.
HHW = 423.70 m ü.M.
MW = 423.30 m ü.M.



Der vorliegende Planstand ist nicht abschliessend mit den Fachplanern koordiniert.

Legende:

B.2.3 Haus B, 2. Geschoss, Wohnung 3
4.5 zi / 108.9 m² 4.5 Zimmer, 126.5m² Nutzfläche

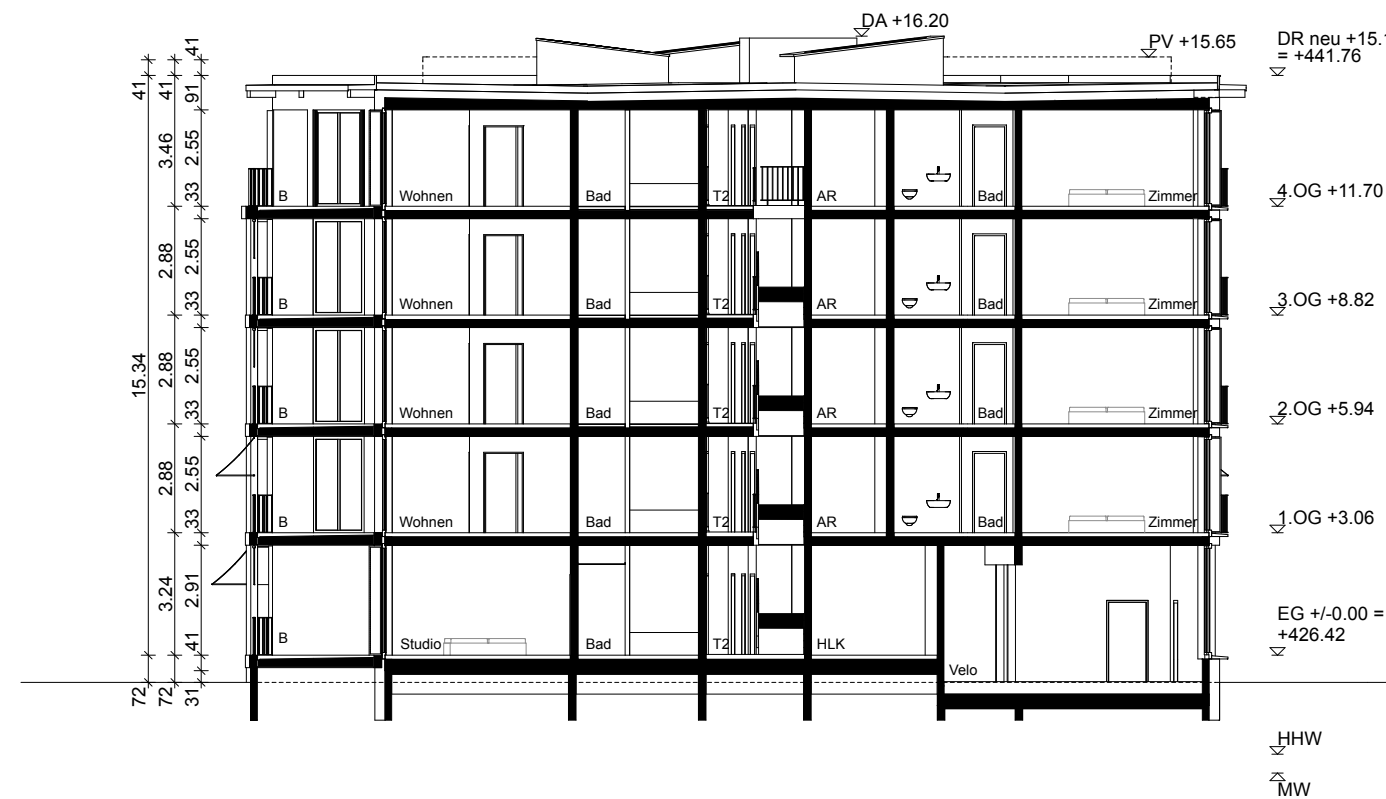
- DA OK Dachaufbau
- DR OK Dachrand
- PV OK Photovoltaik
- FB OK Fertigboden
- NT neues Terrain
- GT gewachsenes Terrain
- HHW höchster Hochwasserstand
- MW Mittelwasserspiegel
- T2 Treppenhaus Nr. 2
- A Aufzug
- LR Luftraum
- OL Oberlicht
- L Loggia
- B Balkon
- R Reduit
- AR Abstellraum

Breite Fluchtkorridore und -treppen ≥ 1.20 m
Breite wohnungsinterne Treppen ≥ 0.90 m
Fensterfläche von Wohn- Schlafräumen ≥ 10% der Bodenfläche

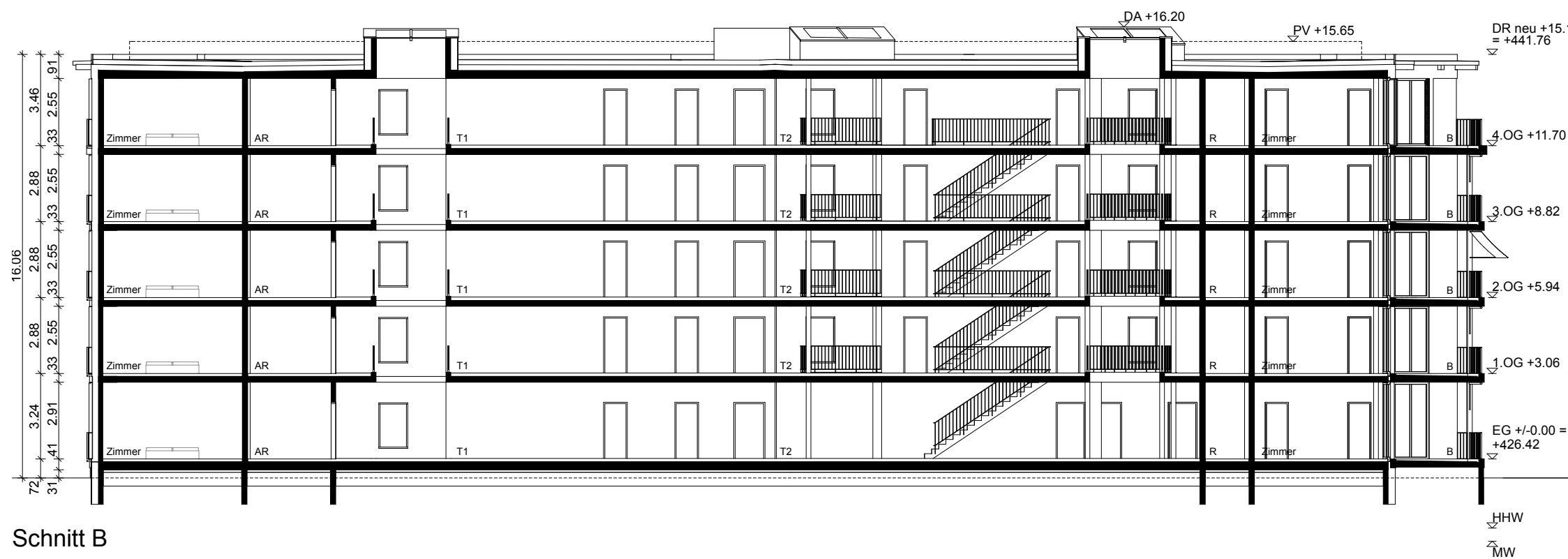
Abstellräume (AR) ≥ 8 m² pro Wohnung / Wohnatelier
≥ 5 m² pro Wohnung mit max. 2.5 Zimmer

Möbel schwarz: bauseits (Garderobe, Putzschrank, Küche, Sanitär, etc.)
Möbel grau: mieterseits

Schnitt A



Schnitt B

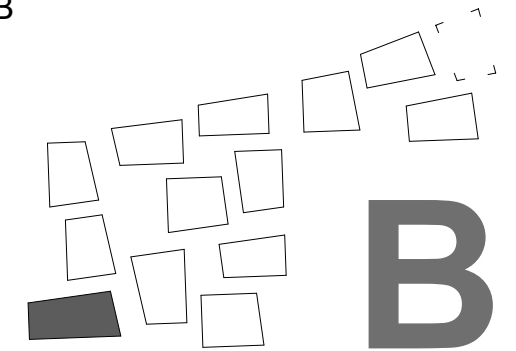


Hunziker Areal I Zürich Leutschenbach

baugenossenschaft mehr als wohnen
Hagenholzstrasse 104b, 8050 Zürich,
T 044 325 40 40, info@mehralswohnen.ch

MEHR
ALS
WOHNEN

Haus B



Ansicht Ost / Ansicht Nord m 1:200

Bauprojekt Teil 2

Plan N°: B_021
Datum / Gez.: 11.05.2012 / maho
Format: DIN A3

Architektur: Architekturbüro Miroslav Sik
Militärstrasse 52, 8004 Zürich, T 044 271 17 05,
F 044 271 17 35, m.sik@miroslavsik.ch



+/- 0.00 = 426.42 m ü.M.
HHW = 423.70 m ü.M.
MW = 423.30 m ü.M.



Der vorliegende Planstand ist nicht abschliessend mit den Fachplanern koordiniert.

Legende:

B.2.3 Haus B, 2. Geschoss, Wohnung 3
4.5 zi / 108.9 m² 4.5 Zimmer, 126.5 m² Nutzfläche

DA OK Dachaufbau
DR OK Dachrand
PV OK Photovoltaik
FB OK Fertigboden
NT neues Terrain
GT gewachsenes Terrain
HHW höchster Hochwasserstand
MW Mittelwasserspiegel

T2 Treppenhaus Nr. 2
A Aufzug
LR Luftraum
OL Oberlicht
L Loggia
B Balkon
R Reduit
AR Abstellraum

Breite Fluchtkorridore und -treppen ≥ 1.20 m
Breite wohnungsinterne Treppen ≥ 0.90 m
Fensterfläche von Wohn- Schlafräumen ≥ 10% der Bodenfläche

Abstellräume (AR) ≥ 8 m² pro Wohnung / Wohnatelier
≥ 5 m² pro Wohnung mit max. 2.5 Zimmer

Möbel schwarz: bauseits (Garderobe, Putzschrank, Küche, Sanitär, etc.)
Möbel grau: mieterseits



Ansicht Ost



Ansicht Nord

Hunziker Areal I Zürich Leutschenbach

baugenossenschaft mehr als wohnen
Hagenholzstrasse 104b, 8050 Zürich,
T 044 325 40 40, info@mehralswohnen.ch

MEHR
ALS
WOHNEN

Haus B



Ansicht West / Ansicht Süd m 1:200

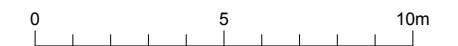
Bauprojekt Teil 2

Plan N°: B_022
Datum / Gez.: 11.05.2012 / maho
Format: DIN A3

Architektur: Architekturbüro Miroslav Sik
Militärstrasse 52, 8004 Zürich, T 044 271 17 05,
F 044 271 17 35, m.sik@miroslavsik.ch



+/- 0.00 = 426.42 m ü.M.
HHW = 423.70 m ü.M.
MW = 423.30 m ü.M.



Der vorliegende Planstand ist nicht abschliessend mit den Fachplanern koordiniert.

Legende:

B.2.3 Haus B, 2. Geschoss, Wohnung 3
4.5 zi / 108.9 m² 4.5 Zimmer, 126.5 m² Nutzfläche

DA OK Dachaufbau
DR OK Dachrand
PV OK Photovoltaik
FB OK Fertigboden
NT neues Terrain
GT gewachsenes Terrain
HHW höchster Hochwasserstand
MW Mittelwasserspiegel

T2 Treppenhaus Nr. 2
A Aufzug
LR Luftraum
OL Oberlicht
L Loggia
B Balkon
R Reduit
AR Abstellraum

Breite Fluchtkorridore und -treppen ≥ 1.20 m
Breite wohnungsinterne Treppen ≥ 0.90 m
Fensterfläche von Wohn- Schlafräumen ≥ 10% der Bodenfläche

Abstellräume (AR) ≥ 8 m² pro Wohnung / Wohnatelier
≥ 5 m² pro Wohnung mit max. 2.5 Zimmer

Möbel schwarz: bauseits (Garderobe, Putzschrank, Küche, Sanitär, etc.)
Möbel grau: mieterseits



Ansicht West



Ansicht Süd