

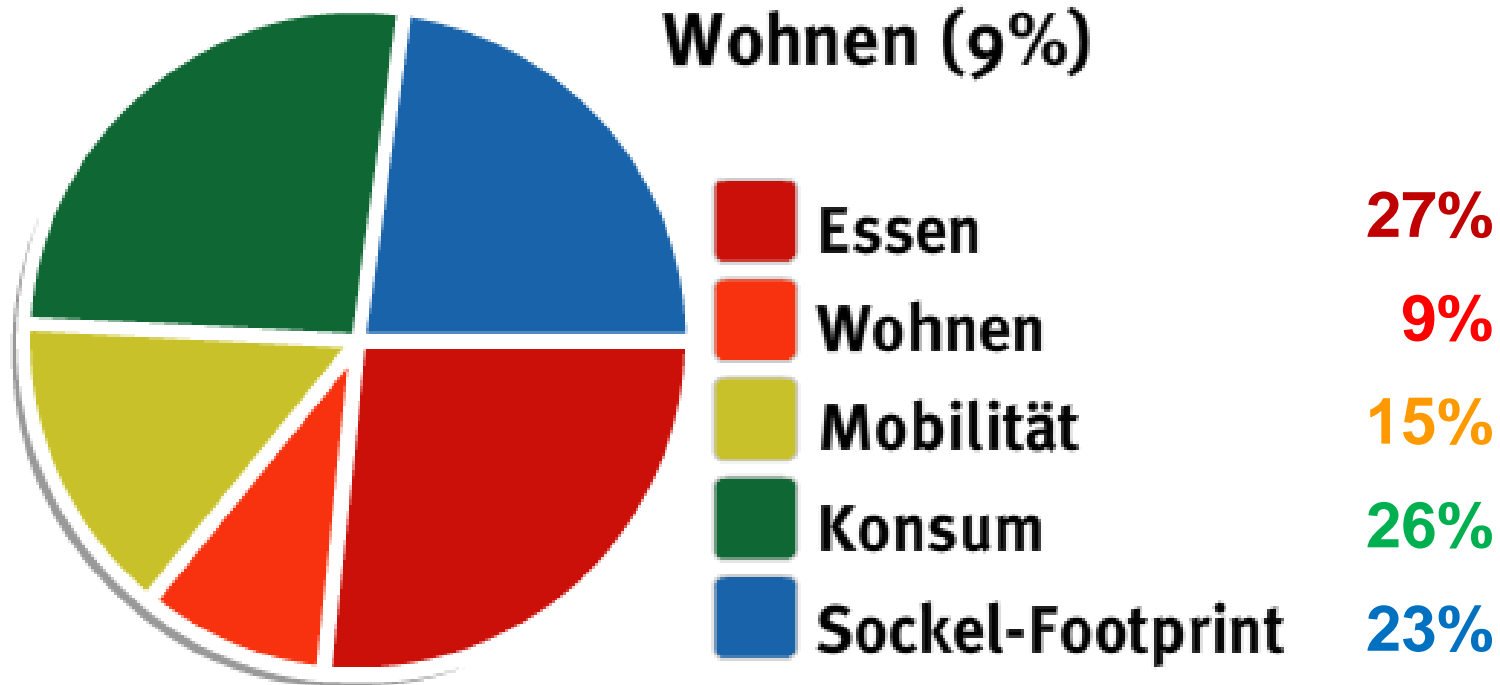
**MEHR
ALS
WOHNEN**

Nutzerverhalten

www.footprint.ch

1.6 Planeten

Ihr ökologischer Fussabdruck im Einzelnen:



2000-Watt-Gesellschaft

	Jahr pro Person	2005	2050	2150
		IST	Etappenziel	SOLL
Primärenergie gesamt (erneuerbar und nicht erneuerbar)	Watt	6'300	3'500	2'000
Primärenergie nicht erneuerbar	Watt	5'800	2'000	500
Treibhausgasemissionen	t CO2	8.6	2.0	1.0

SOLL-Werte Wohnungsbau

Wohnfläche pro Person 50m ² SIA Effizienzpfad Energie (2006)	Primärenergie gesamt	Primärenergie nicht erneuerbar	CO ₂ - Emissionen
	MJ/m ²	MJ/m ²	kg/m ²
	Neubau	Neubau	Neubau
Erstellung	130	110	8.5
Betrieb	400	200	2.5
Mobilität	150	130	5
Zielwerte	680	440	16.0

Ø Wohnfläche Jahr 2000: Schweiz 44 m²
Zürich 52 m²

mehr als wohnen:

4 1/2-Zimmer Wohnung, 100 m², 3 Personen => 35 m²

Beispiel vergleichbarer Wohnungsbau

Betrieb	Primärenergie gesamt		CO ₂ - Emissionen kg/m ²	Bewohner- einfluss
	MJ/m ²	%		
Heizwärme	32	11	0.46	mittel
Warmwasser	86	29	5.03	gross
Hilfsenergie	17	6	0.24	kein Einfluss
Lüftung	44	15	0.64	mittel
Beleuchtung	36	12	0.52	gross
Betriebseinrichtungen	74	25	1.08	gross
Lift	6	2	0.08	"gross"
Solarenergie (Wärme)	-43		-2.5	
Total	252		5.55	
SOLL	400		2.5	

NUTZERVERHALTEN

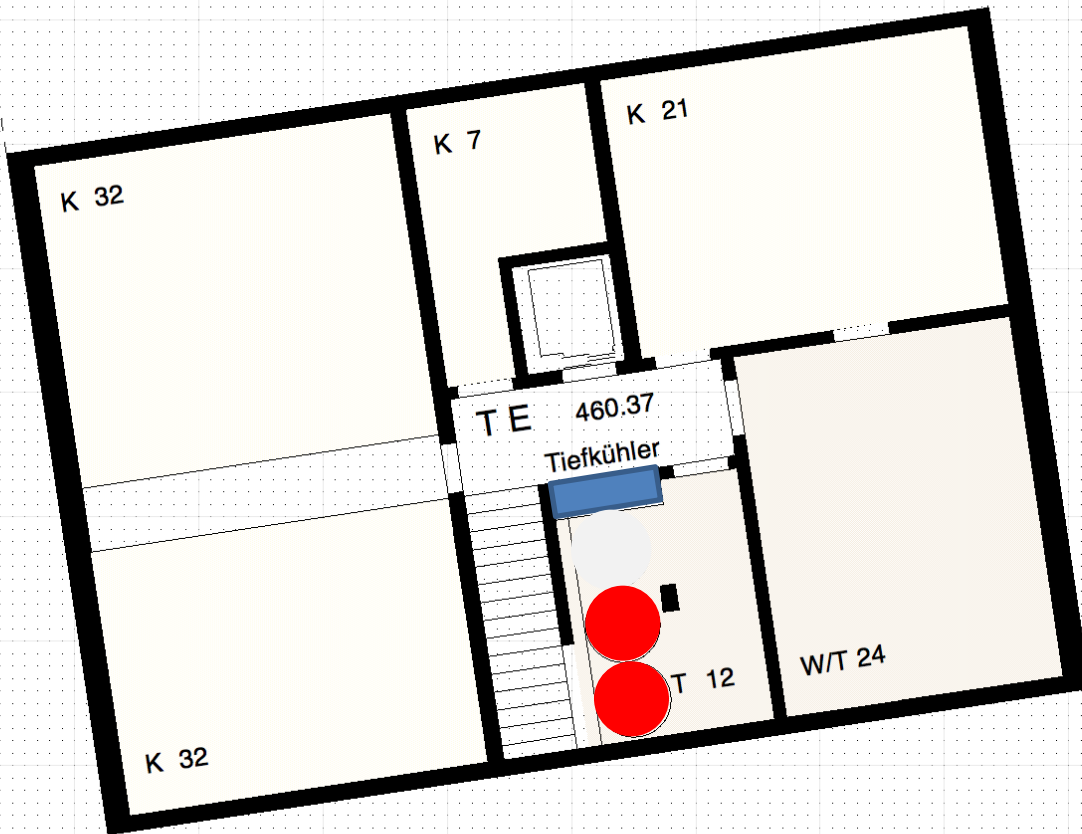
Einfluss Nutzerverhalten

Betrieb	Primärenergie gesamt MJ/m ²	Standard- Anteil %	reduzierter Anteil %
Heizwärme	32	11	9.0
Warmwasser	86	29	20.0
Hilfsenergie	17	6	6.0
Lüftung	44	15	13.5
Beleuchtung	36	12	8.4
Betriebseinrichtungen	74	25	17.5
Lift	6	2	0.0
TOTAL		100	74.4

Theoretisches Sparpotetial 25%

Nutzerverhalten erforderliche Massnahmen	Reduktion
Raumtemperatur 18 statt 21°C	18%
Duschen statt Baden	30%
kein Einfluss	0%
keine "Dauerlüftung"	10%
gross	30%
gross	30%
"gross"	100%

gemeinsame Tiefkühler Abwärmennutzung



Gemeinsame Tiefkühlanlage



FRAGEN?

HERZLICHEN DANK FÜR IHRE AUFMERKSAMKEIT